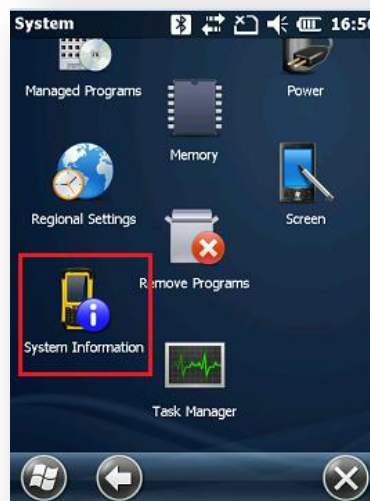


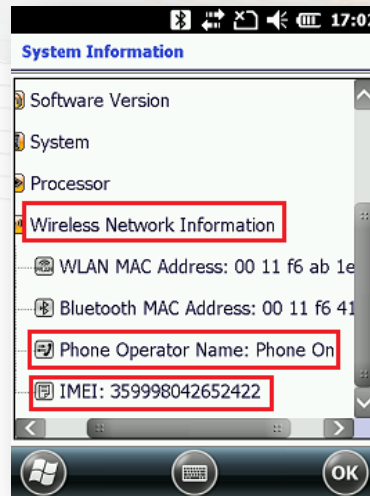
Настройка приемника South S660 в ПО SurvCE для работы в NTRIP (RTK) в сети БС EFT, используя интернет контроллера

Прежде чем начать настройку оборудования, убедитесь, что в контроллере установлен GSM модуль.

Для этого зайдите в меню **Пуск-> Settings ->System-> System Information**



Раскройте вкладку **Wireless Network Information** и, если модуль задействован, то последними строками будут указаны **Phone On** и **IMEI** модуля.



1. Настройка Интернет соединения в контроллере

Вставьте сим-карту в контроллер. Запустите меню Пуск-> Settings -> Connections-> Connections

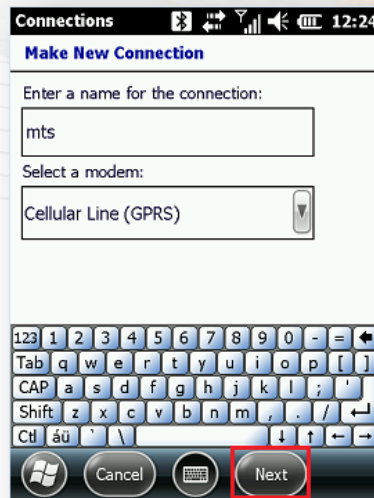




Создайте новое подключение



В первой строке задайте имя соединения, а в строке **Select a modem** выберите **Cellular Line (GPRS)** и нажмите кнопку **Next**.



В следующем окне введите точку доступа к Интернету оператора сотовой сети. Рассмотрим на примере МТС.

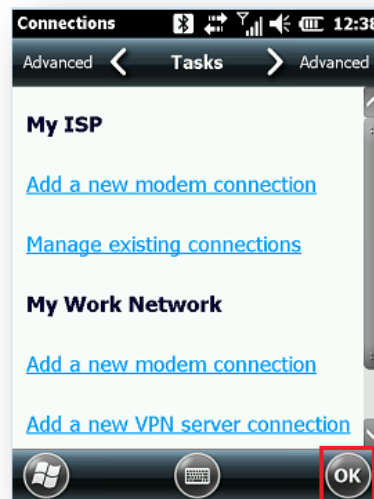


Далее, введите имя пользователя и пароль. Для **МТС**: имя пользователя – **mts**, пароль – **mts**



Для **Мегафон**: точка доступа – **internet**, имя пользователя - **gdata**, пароль – **gdata**

Для **Билайн**: точка доступа – **internet.beeline.ru**, имя пользователя – **beeline**, пароль – **beeline**



2. Включите приемник South S660 и запустите программу SurvCE

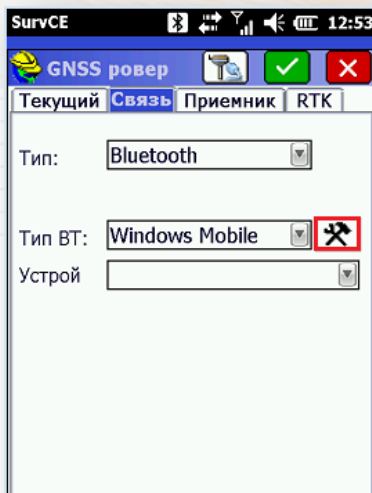
После создания нового проекта и установки системы координат перейдите на вкладку «Оборудование» и зайдите в меню «GNSS ровер».



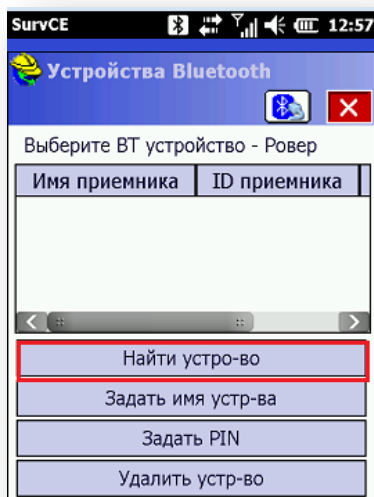
На вкладке «Текущий» выберите производителя **South**



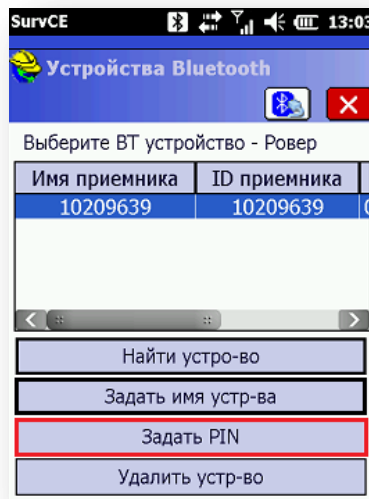
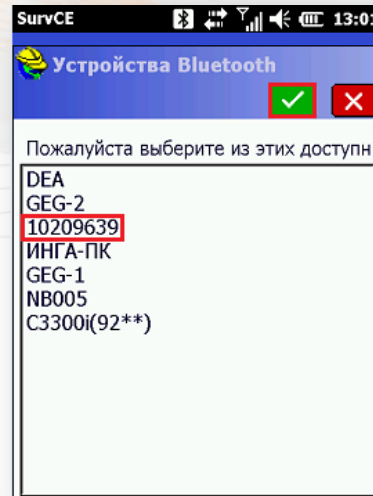
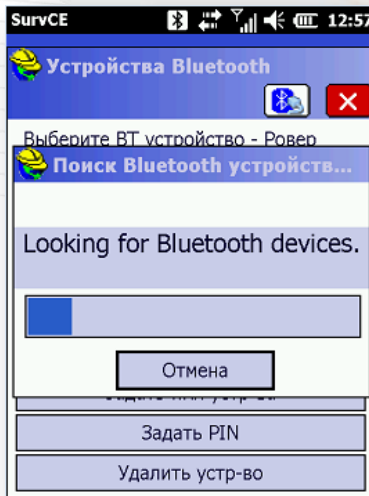
На вкладке «Связь» в выпадающих меню выберите **Bluetooth** и **Windows Mobile** (как показано на рисунке) и нажмите на кнопку настроек.



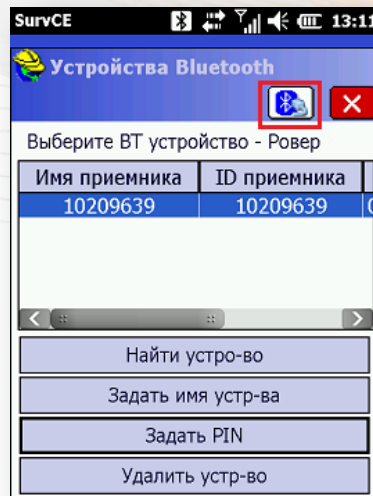
Нажмите кнопку «**Найти устройство**» для поиска **Bluetooth** устройств.



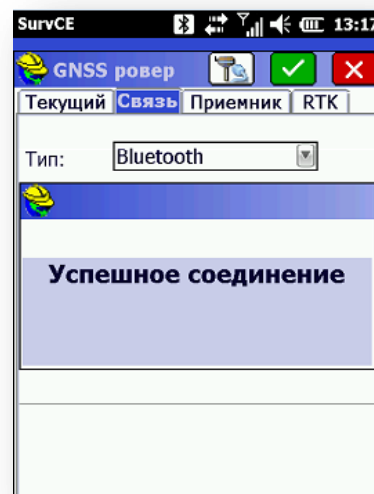
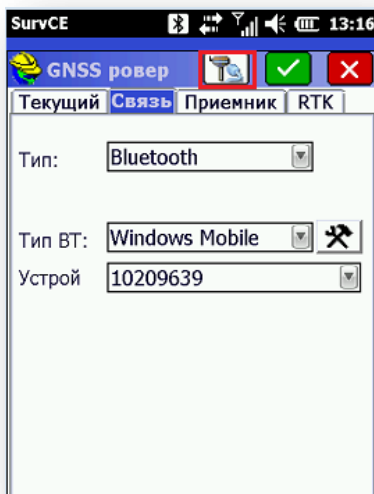
Выберите из списка найденных устройств приемник и нажмите зеленую галочку.



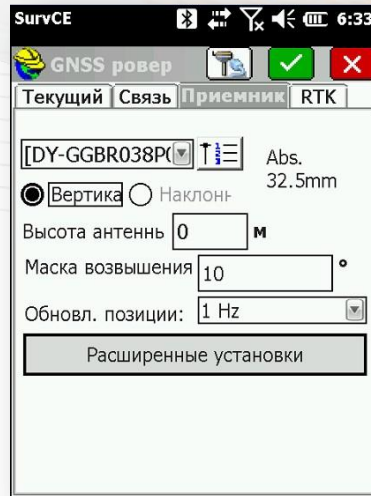
Нажмите значок «Bluetooth» для подключения к приемнику



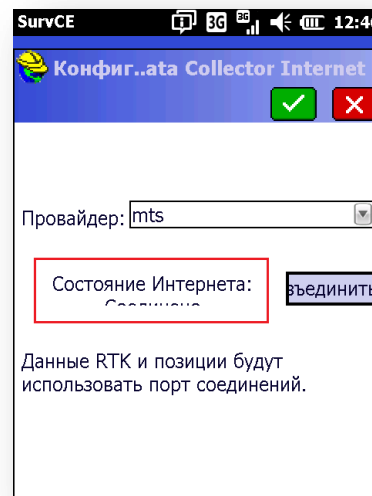
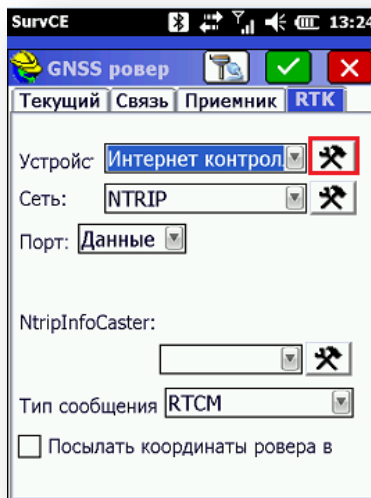
Проверьте соединение, нажав на кнопку соединения с приемником.



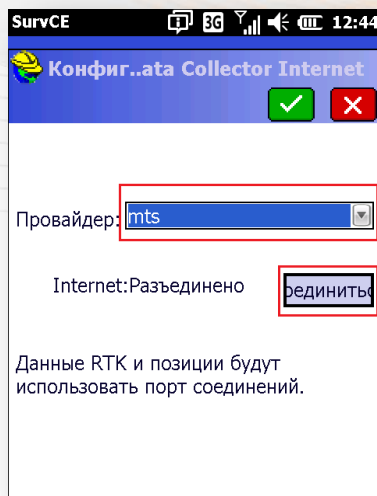
На вкладке «**Приемник**» установите высоту антенны, маску возвышения и частоту обновления позиции на экране.



На вкладке **RTK** в пункте **Устройство** выберите **Интернет контроллера** и перейдите к его настройкам.

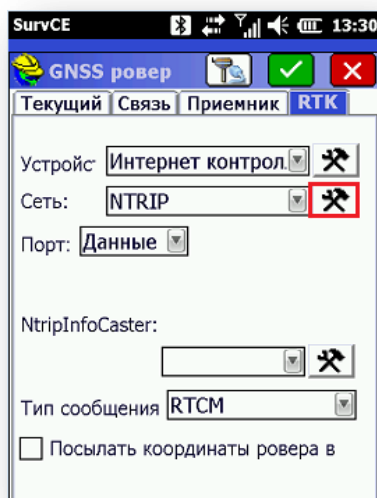


В пункте **Провайдер** выберите соединение, созданное ранее, и нажмите кнопку **«Соединиться»**.

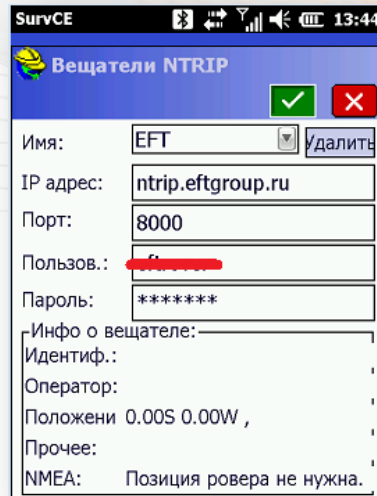


Нажмите зеленую галочку.

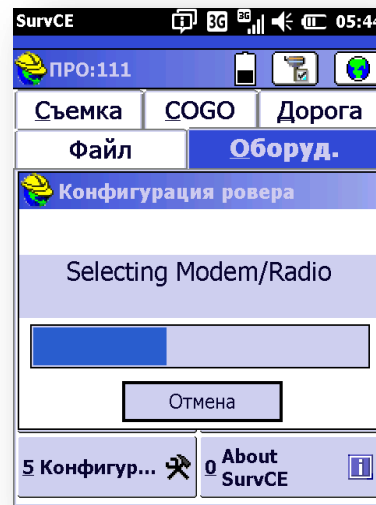
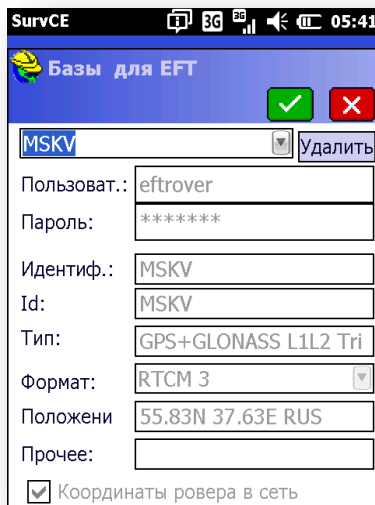
На вкладке **RTK** в пункте **Сеть** выберите **NTRIP** и нажмите кнопку настройки.



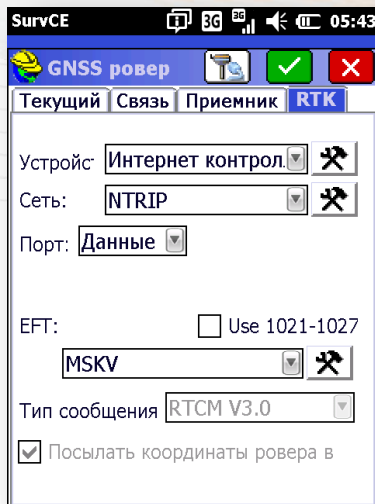
В появившемся окне в строке **Имя** введите имя соединения (может быть любое), в следующих строках введите IP адрес, порт доступа, имя пользователя и пароль, которые вы получили от владельца базовой станции, и нажмите зеленую галочку.



В появившемся окне из списка выберите базовую станцию, к которой вы хотите подключиться, и нажмите зеленую галочку.



На вкладке **RTK** нажмите зеленую галочку.



Перейдите в меню «Состояние спутников» и дождитесь фиксированного решения.



Далее зайдите на вкладку **Съемка** и начинайте работать.