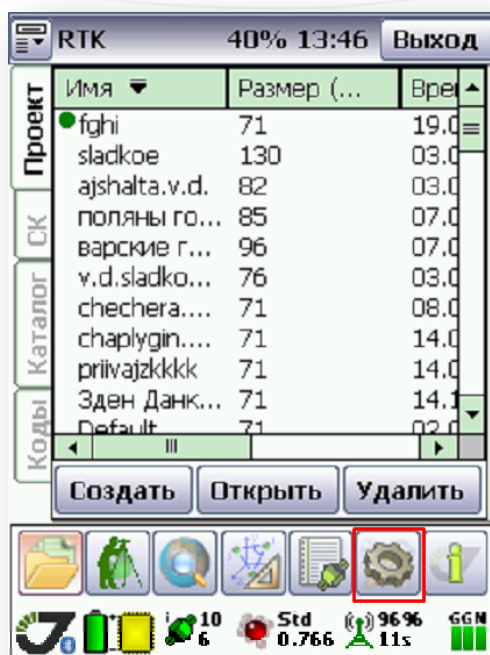


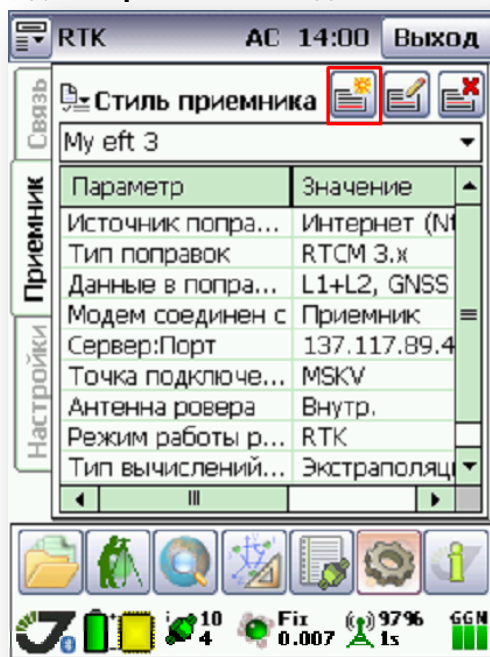
Инструкция по настройке приемника Javad TRIUMPH-1, в ПО Trasy, для работы в NTRIP RTK в сети базовых станций EFT

1. Включите приемник TRIUMPH-1, включите контроллер и запустите программу Trasy.
2. После создания нового проекта и установки системы координат перейдите на вкладку

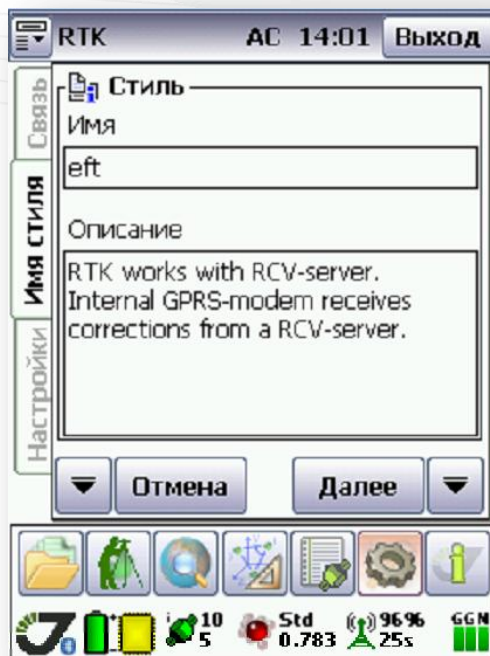
«**Настройки**», нажав на пиктограмму .



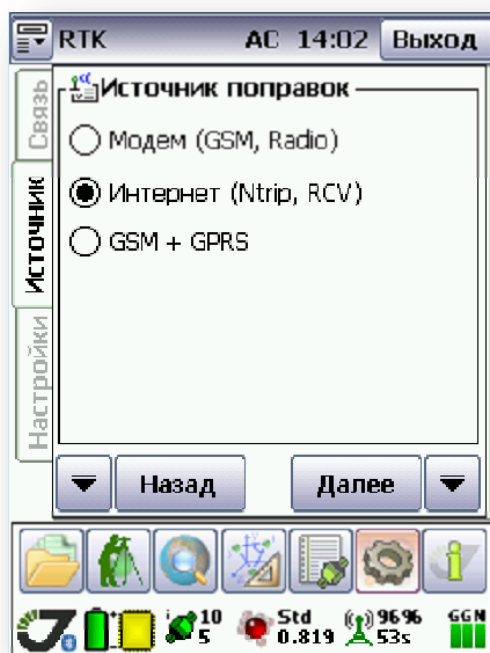
3. В появившемся окне на вкладке «**Приёмник**» создайте стиль съёмки, нажав пиктограмму .



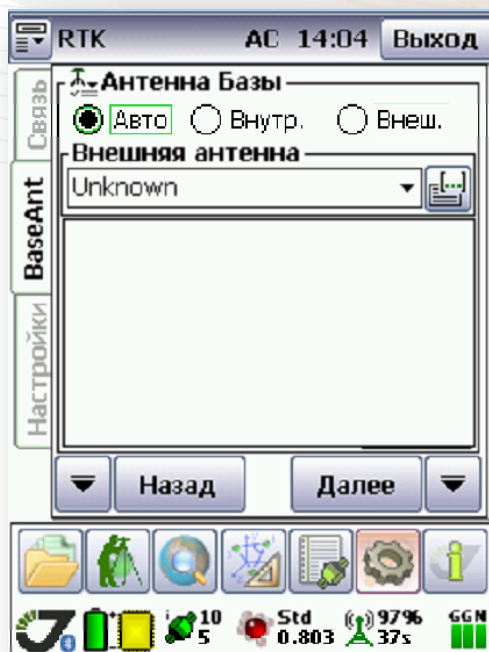
4. Далее выполните редактирование нового стиля. Задайте уникальное имя (так будет удобнее применять стиль к роверу в дальнейшем), описание для стиля (если нужно), нажмите «Далее»



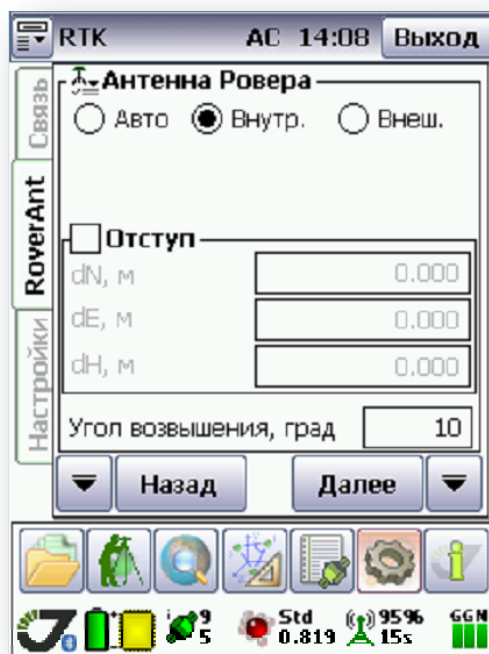
5. В окне «Источник поправок» укажите Интернет (Ntrip, RCV)



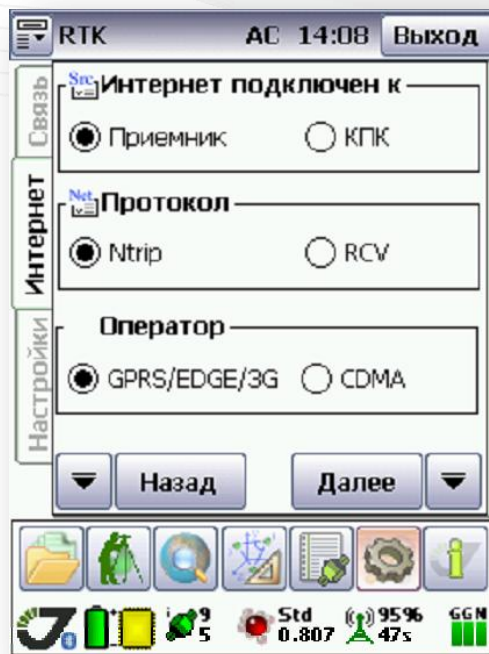
5. В окне «**Антенна Базы**» поставьте **Авто**



5. В окне «**Антенна Ровера**» поставьте **Внутренняя**



6. После настроек антенны на базе и на ровере укажите настройки подключения, протокола и оператора как на рисунке ниже. Нажмите Далее.

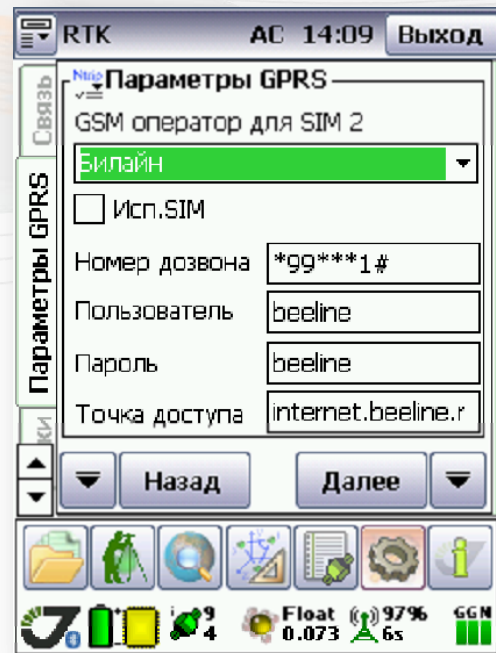
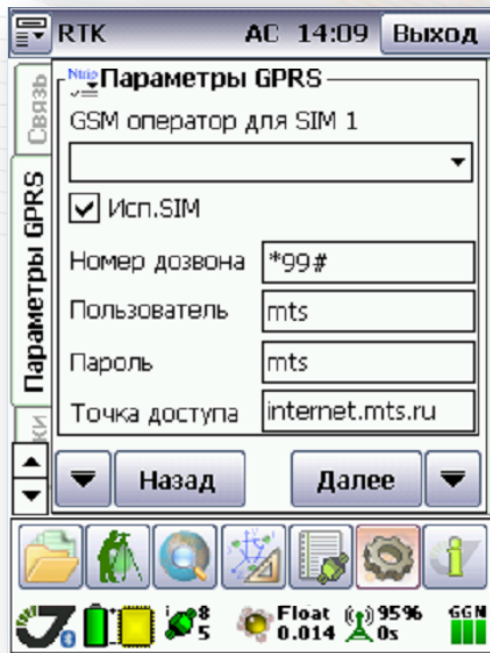


7. В следующем окне введите параметры GPRS для SIM-карты. Эти параметры можно узнать у оператора сотовой связи. В данном случае используется SIM-карта компании «МТС». В списке выбора «GSM оператор для SIM1» имеются готовые настройки операторов «Билайн», «МТС» и «Мегафон». При выборе одной из позиций данные автоматически добавятся в поля. Нажмите «Далее». Для 2-й SIM-карты (SIM2) можно оставить поля пустыми, если в ровере вставлена одна SIM-карта. Нажмите «Далее» и «ОК» в появившемся сообщении.

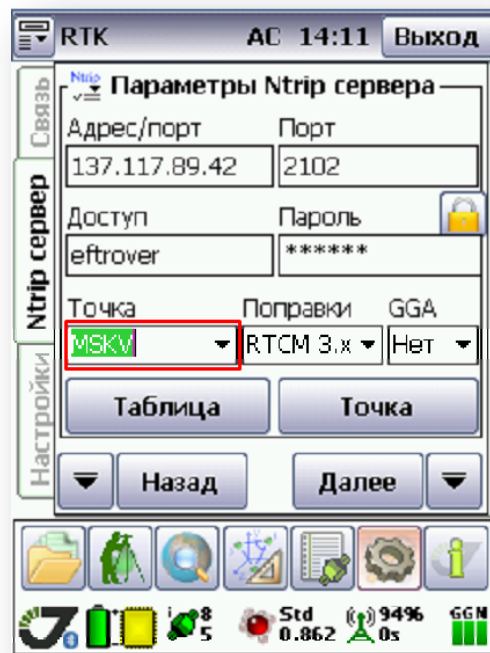
Примечание:

Для Мегафон: точка доступа – **internet**, имя пользователя - **gdata**, APN пароль – **gdata**

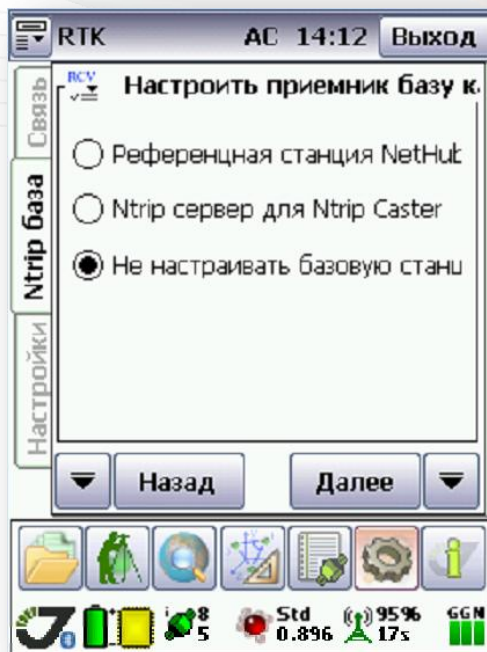
Для Билайн: точка доступа – **internet.beeline.ru**, имя пользователя – **beeline**, APN пароль - **beeline**



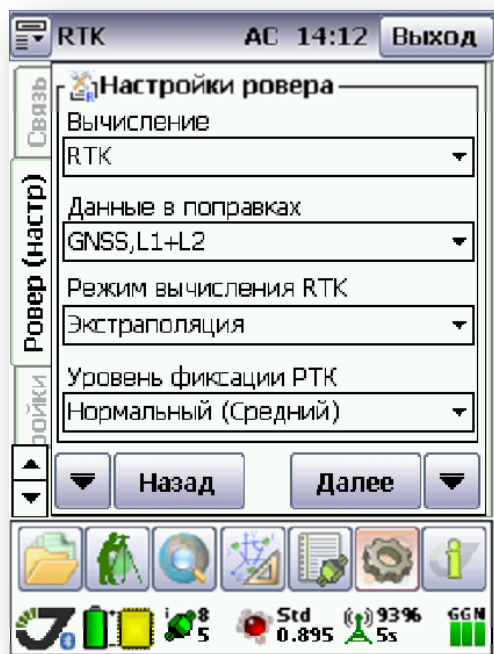
8. В окне «**Параметры Ntrip сервера**» введите IP адрес, порт, имя пользователя и пароль, которые вы получили от владельца базовой станции. В строке «**Точка**» пропишите аббревиатуру базовой станции, к которой хотите подключиться. Нажмите **Далее**.



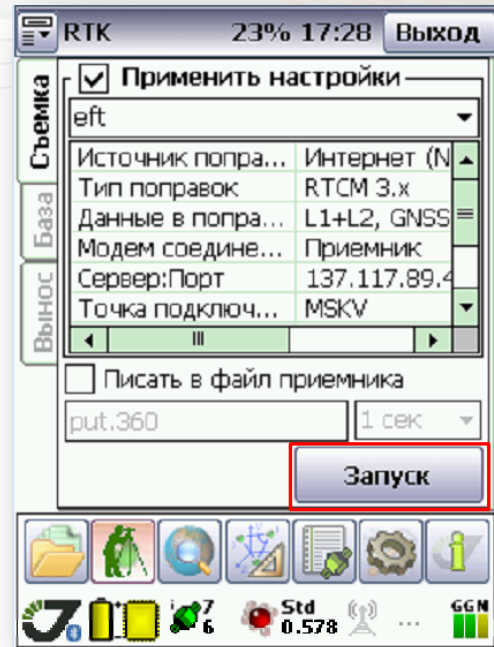
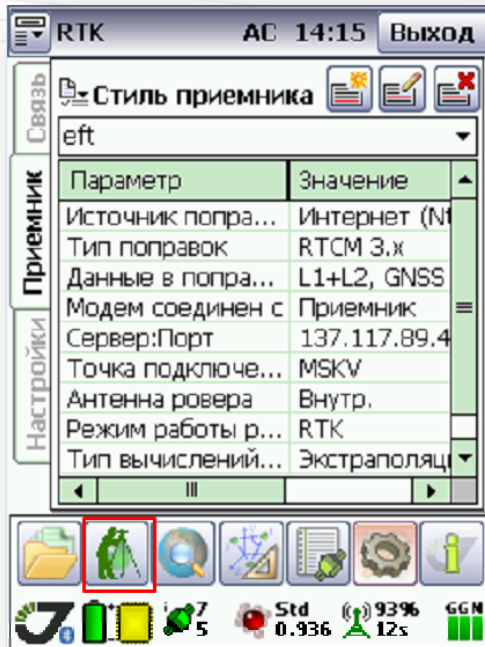
9. На странице настроек базового приёмника укажите «Не настраивать базовую станцию». Нажмите Далее.



10. В окне «Настройки ровера» сделайте настройки, как на рисунке ниже. Нажмите Далее. В сообщении «Стиль был обновлен» нажмите «ОК».



11. Перейдите на вкладку «Съёмка» и нажмите Запуск



12. Дождитесь фиксированного решения и приступайте к работе

